

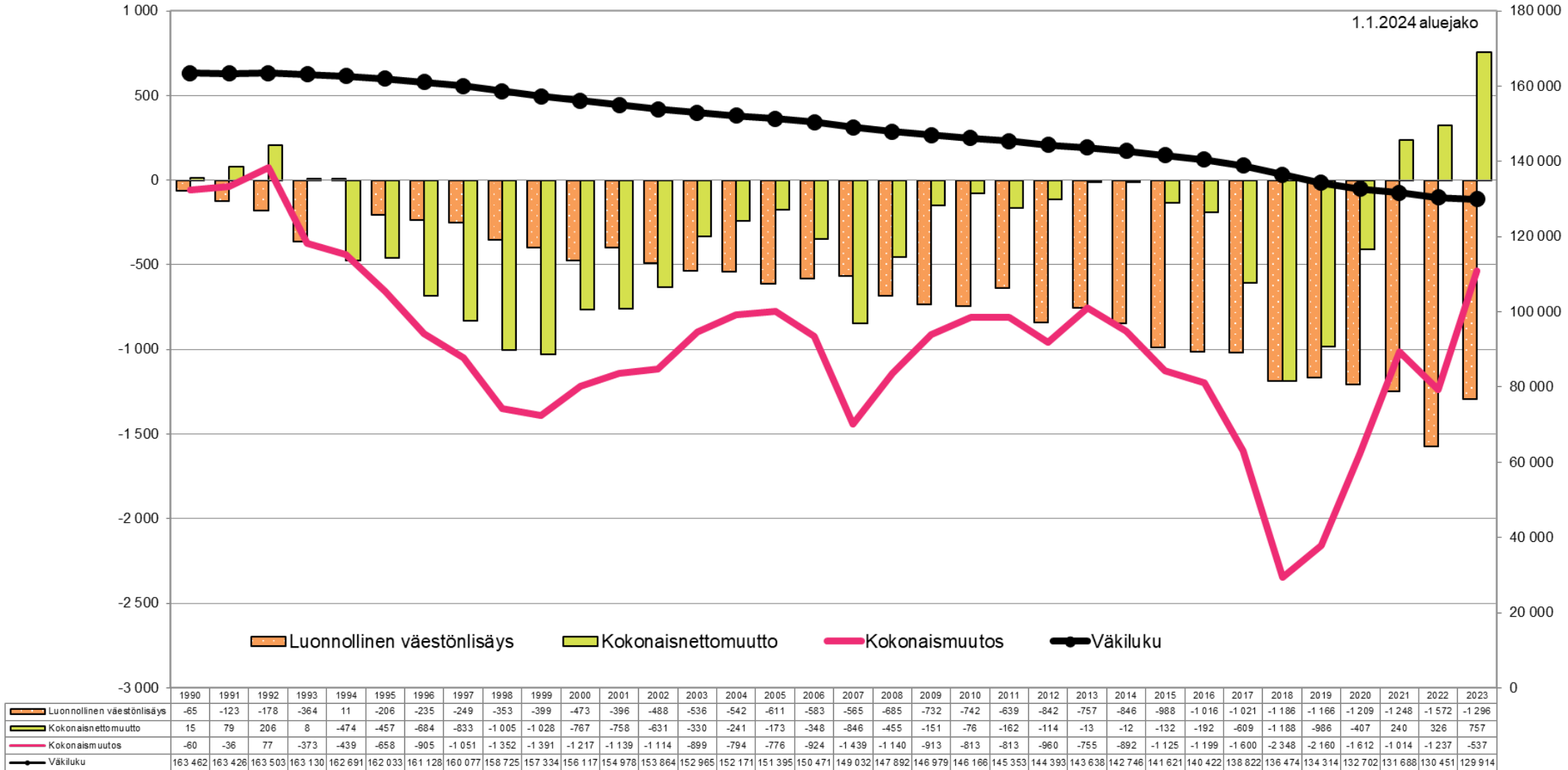


# Etelä-Savo koskevat väestöennusteet

Hanna Kautiainen  
Etelä-Savon maakuntaliitto  
16.12.2024

Katsaus Etelä-Savon väestöennusteesta (Tilastokeskus 2024) ikäryhmittäisine ja kuntakohtaisine tietoineen:  
<https://www.esavo.fi/resources/public//Tietoa-Etela-Savosta/Tilastot/V%C3%A4est%C3%B6/vestennuste2024.pdf>

# Väkiluku ja väestönmuutokset Etelä-Savossa 1990-2023



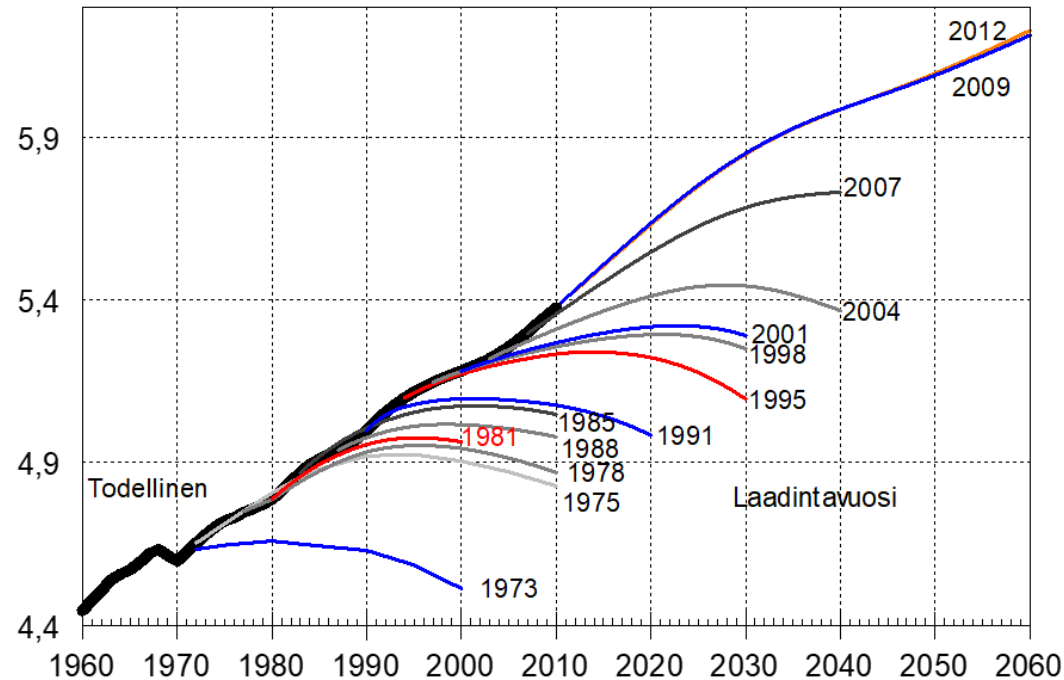
Lähde: Tilastokeskus, 1.1.2024 aluejako

# Väestöennusteiden ja toteuman suhde pitkällä aikavälillä (koko maa)

## Tilastokeskuksen väestöennusteita

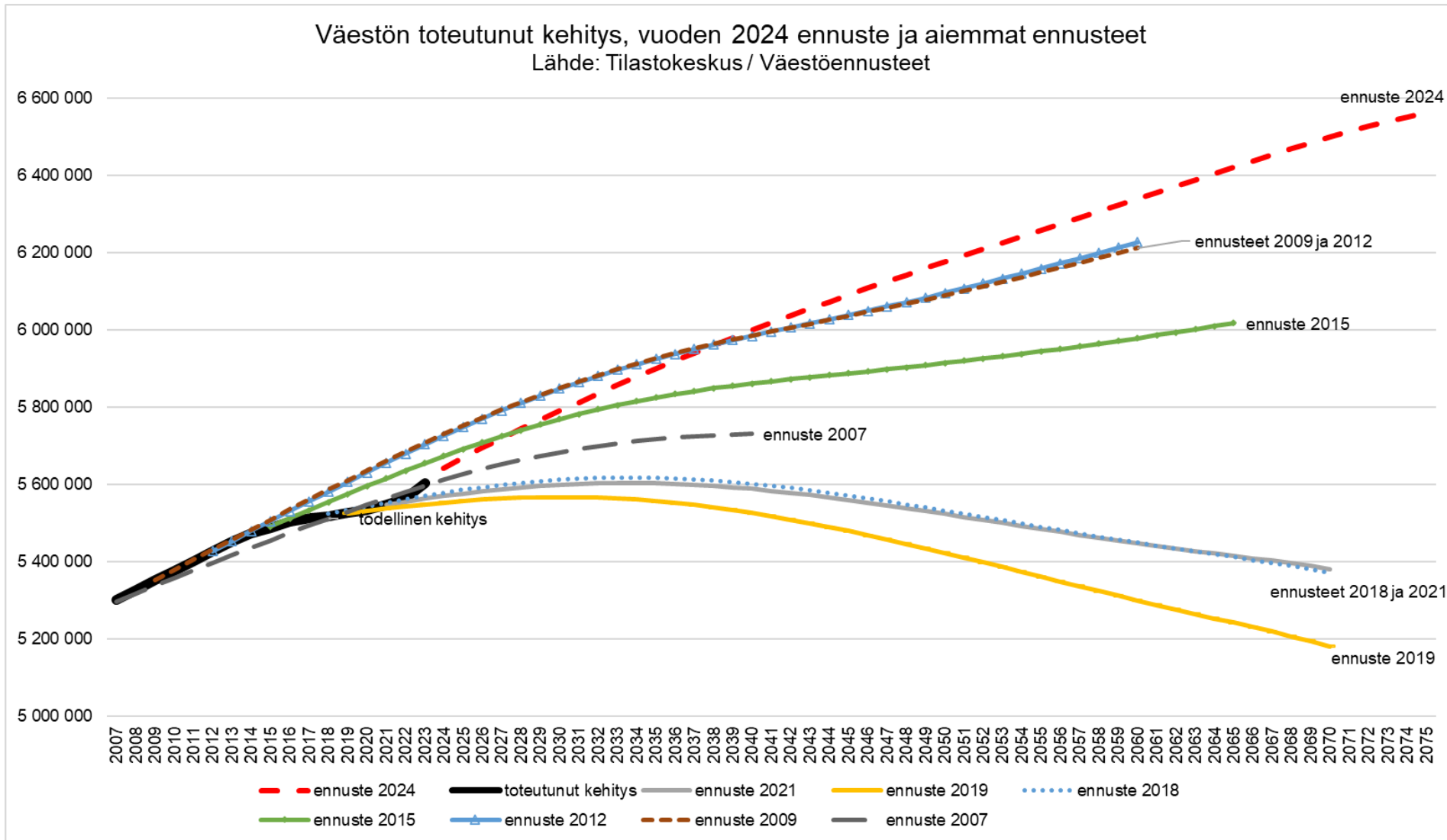
Koko maan väkiluku

Milj.



Lähde ja kuva: Markus Rapo / Tilastokeskus

# Koko maan väestöennuste vuoteen 2075



Lähde: Väestöennuste 2024, Tilastokeskus, 1.1.2024 aluejako

# Väestönkehitys 2000-2045



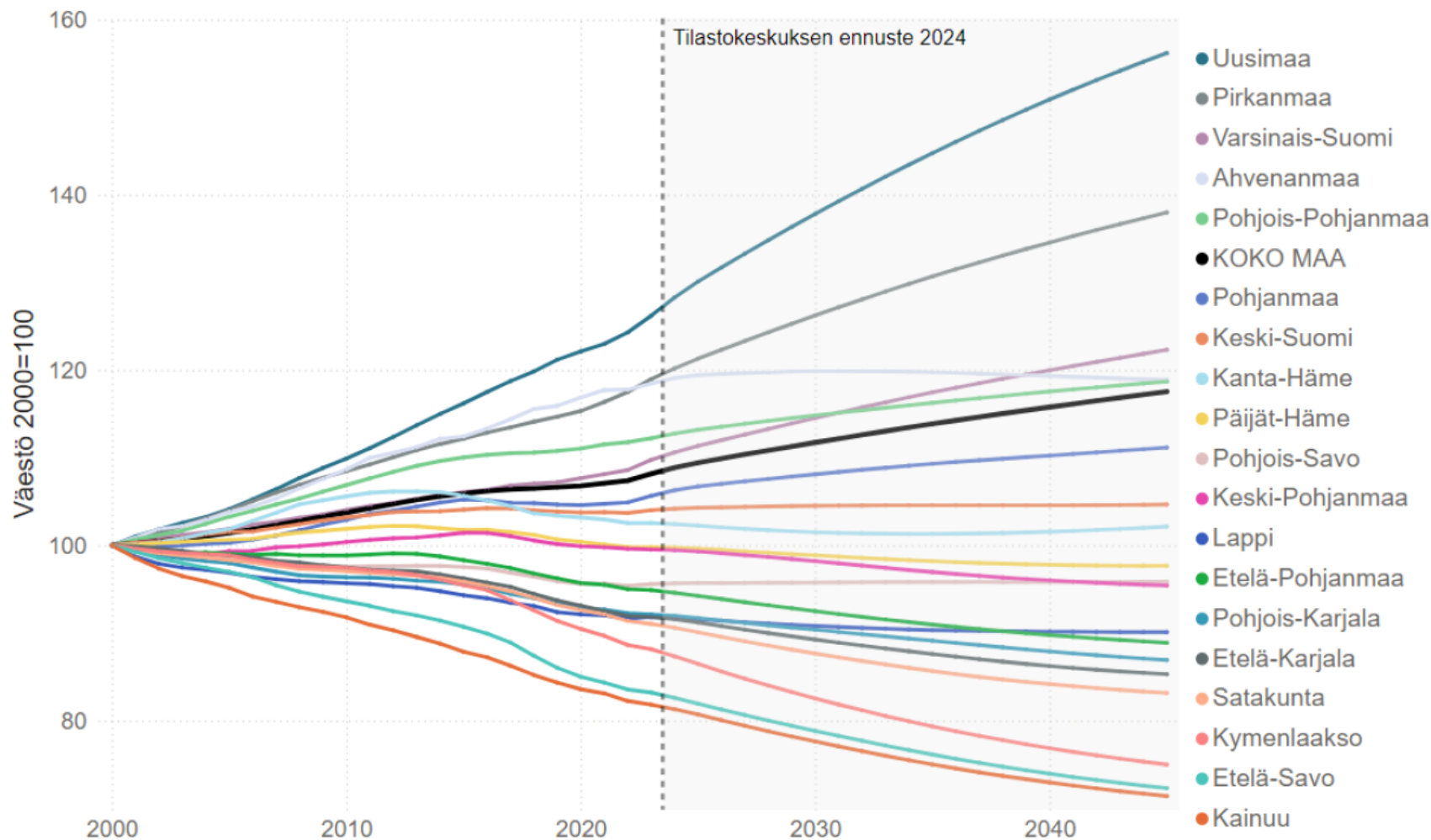
## Vuosina 2000-2023

- Suomen väkiluku kasvoi 8,2%
- 8/19 maakunnan väestö kasvoi
- 18/69 seutukunnan väestö
- 87/309 kunnan väestö kasvoi

## Vuosina 2023-2045

- Suomen väkiluvun ennustetaan kasvavan 8,7 % (6 090 802 asukasta 2045)
- 8/19 maakunnan väestön ennustetaan kasvavan
- 14/69 seutukunnan väestön ennustetaan kasvavan
- 78/309 kunnan väestön ennustetaan kasvavan

Lähde ja kuva: TEM/ Tilastokeskus



# Syntyvyys ja kokonaishedelmällisyys

Lähde ja kuvat: TEM/ Tilastokeskus

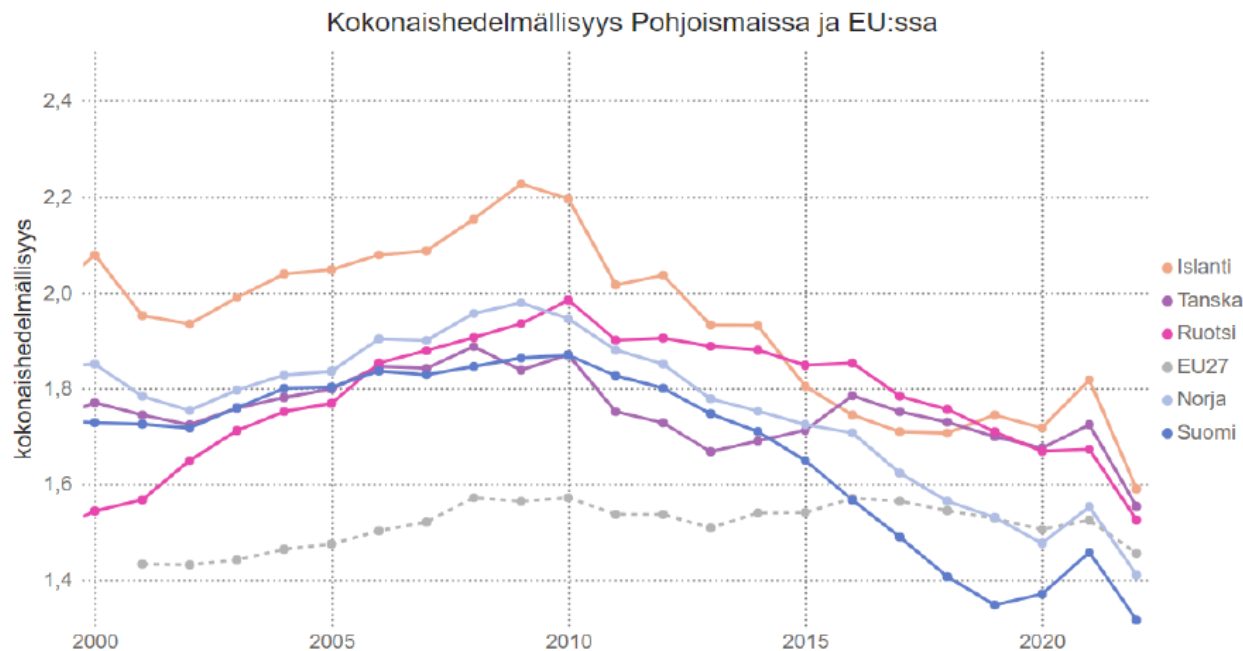


Vuonna 2023 Suomessa syntyi elävänä vain 43 383 lasta. Kokonaishedelmällisyysluku oli 1,26, joka on vuodesta 1776 alkavan tilastoinnin matalin syntyvyyden taso. Suomen hedelmällisyysluku on viimeksi ollut yli nettouusiutumisluvun (2,1) vuonna 1968 (2,15).

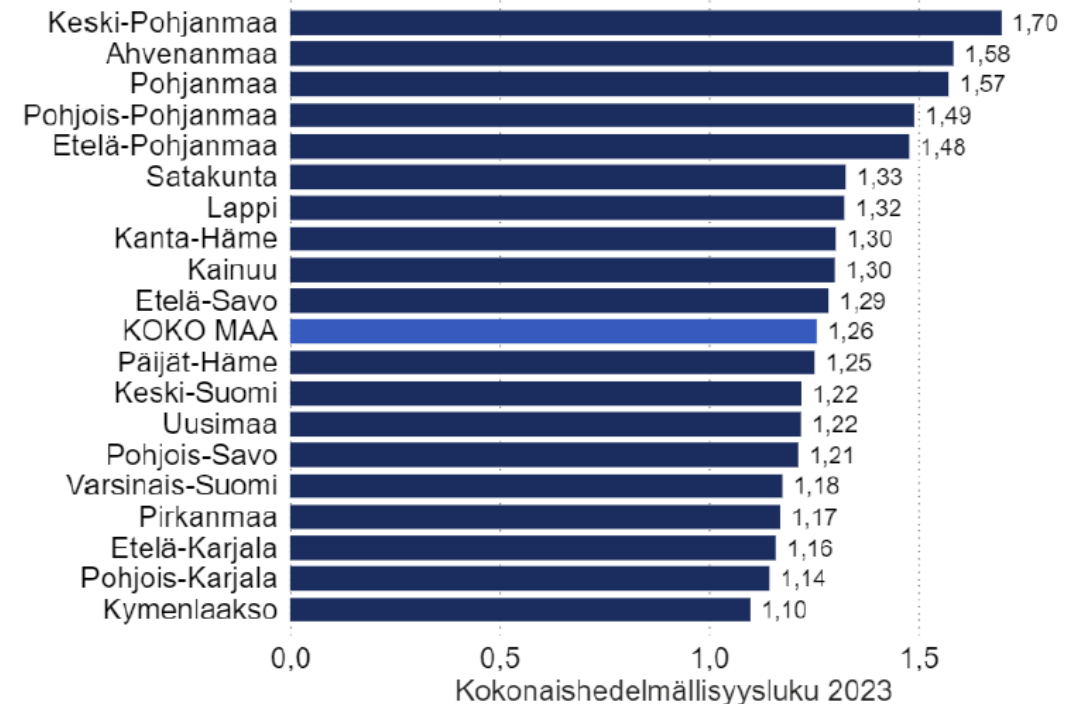
Esikoisia saadaan myöhemmin ja lapsettomien osuus on kasvanut. Merkittäviä syitä sille, ettei lasten saanti ole ajankohtaista ovat kumppanin puute, elämäntyyli, opinnot, huoli ilmastonmuutoksesta, pieni asunto, parisuhteen tilanne, taloudellinen tilanne, muut kiinnostavat asiat, terveyden tilan ja perhevapaiden aiheuttamat katkokset töissä (Väestöliiton Generations and Gender Survey (GGS) -kysely 2021–22).

Syntyvyyden aleneminen on globaali trendi. Suomen kokonaishedelmällisyys on Pohjoismaiden alhaisin ja Suomessa naiset synnyttävät lapsensa keskimäärin hieman myöhemmin kuin muissa Pohjoismaissa. EU-maista mm. Espanjassa, Italiassa ja Puolassa hedelmällisyysluku on vieläkin alhaisempi.

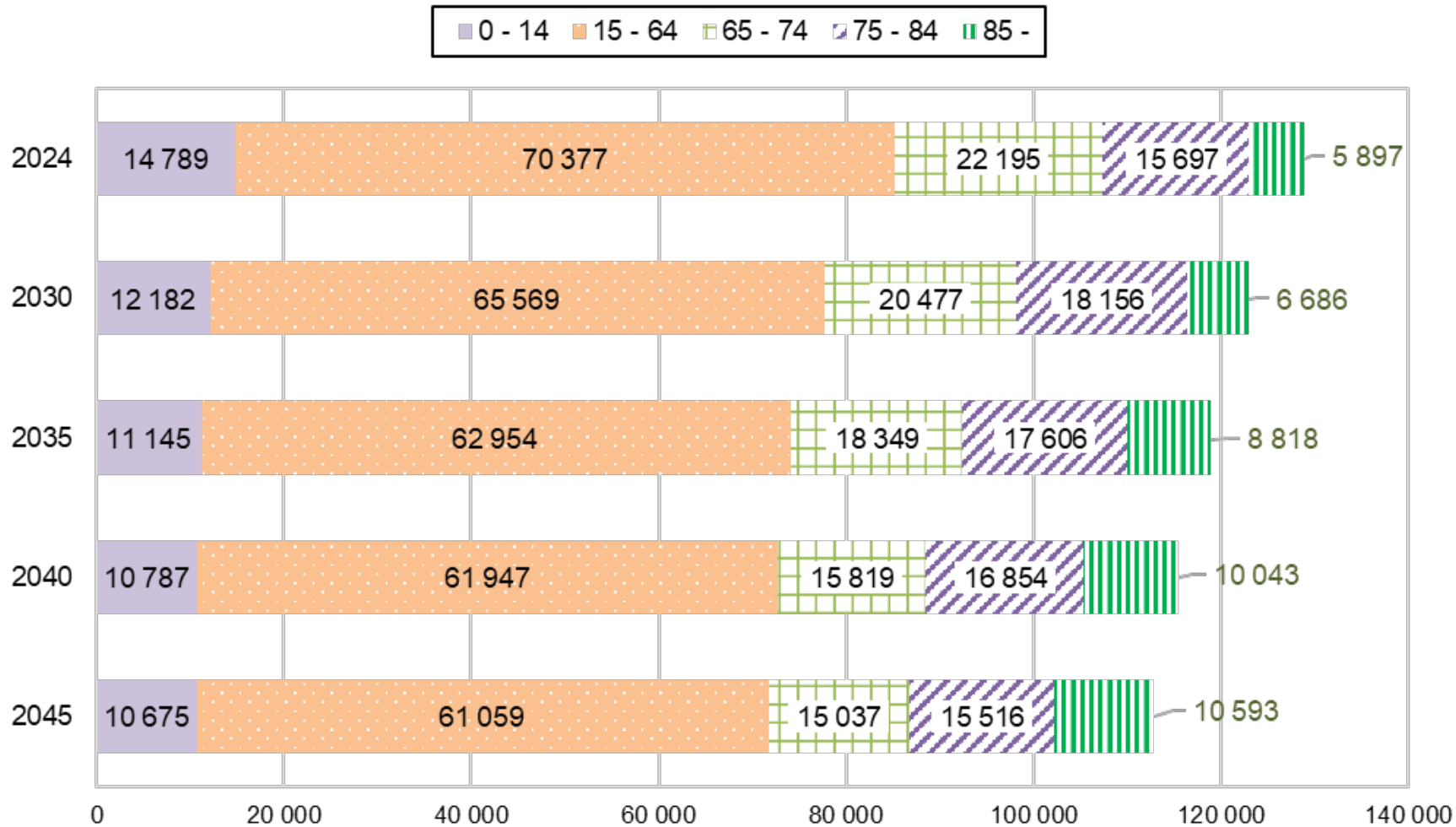
Maakuntien välillä on huomattavia eroja. Alhaisin kokonaishedelmällisyysluku oli Kymenlaaksossa 1,10 ja korkein Keski-Pohjanmaalla 1,70. Edes tämä luku ei riitä väestön uusiutumiseen.



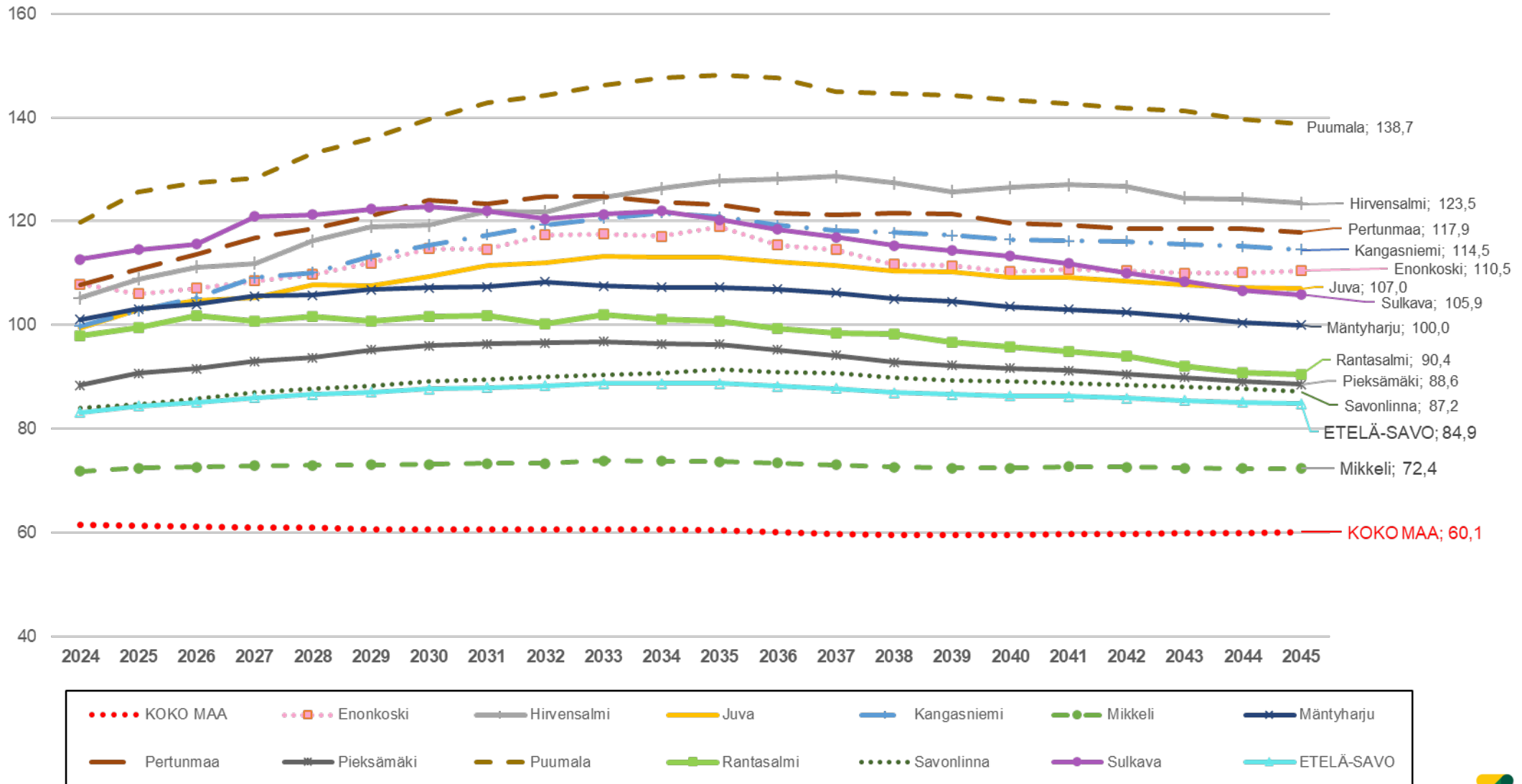
EU 27 -tietosarja sisältää estimaatteja ja aikasarjassa on katkoksia, lähde: Eurostat



# Väestöennuste Etelä-Savossa ikäryhmittäin 2024, 2030, 2035, 2040 ja 2045



# Väestöllisen huoltosuhteen ennuste kunnittain Etelä-Savossa 2024 - 2045

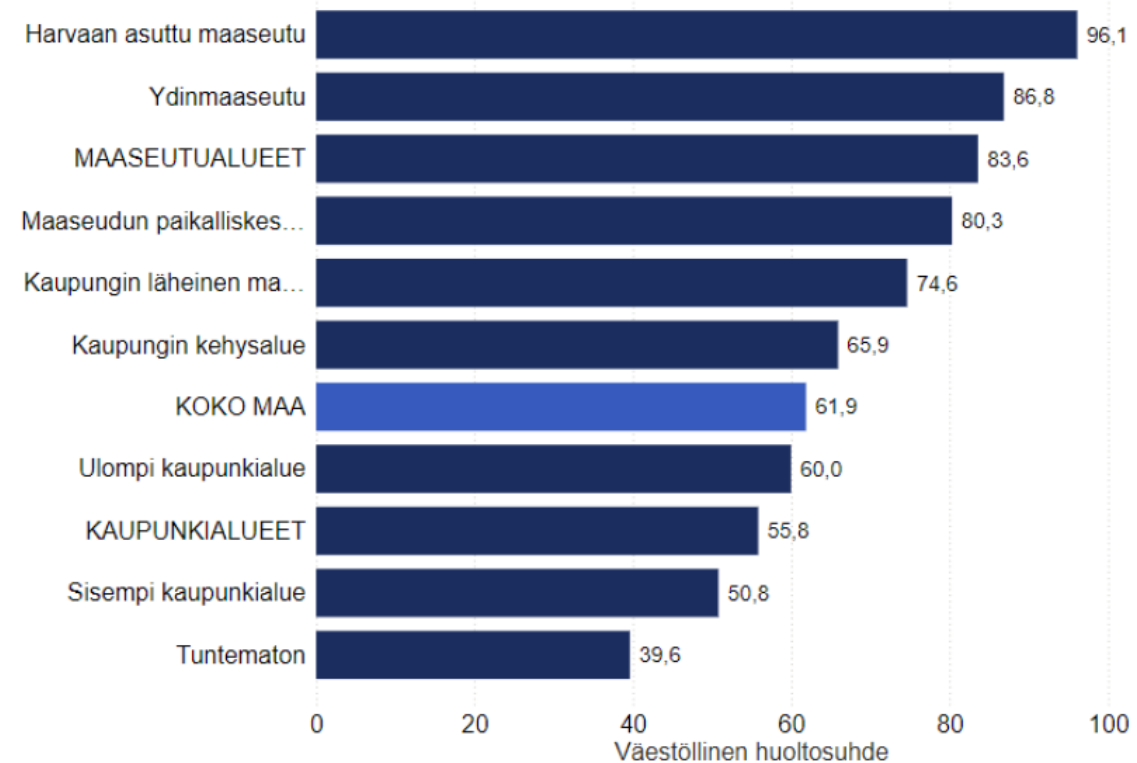
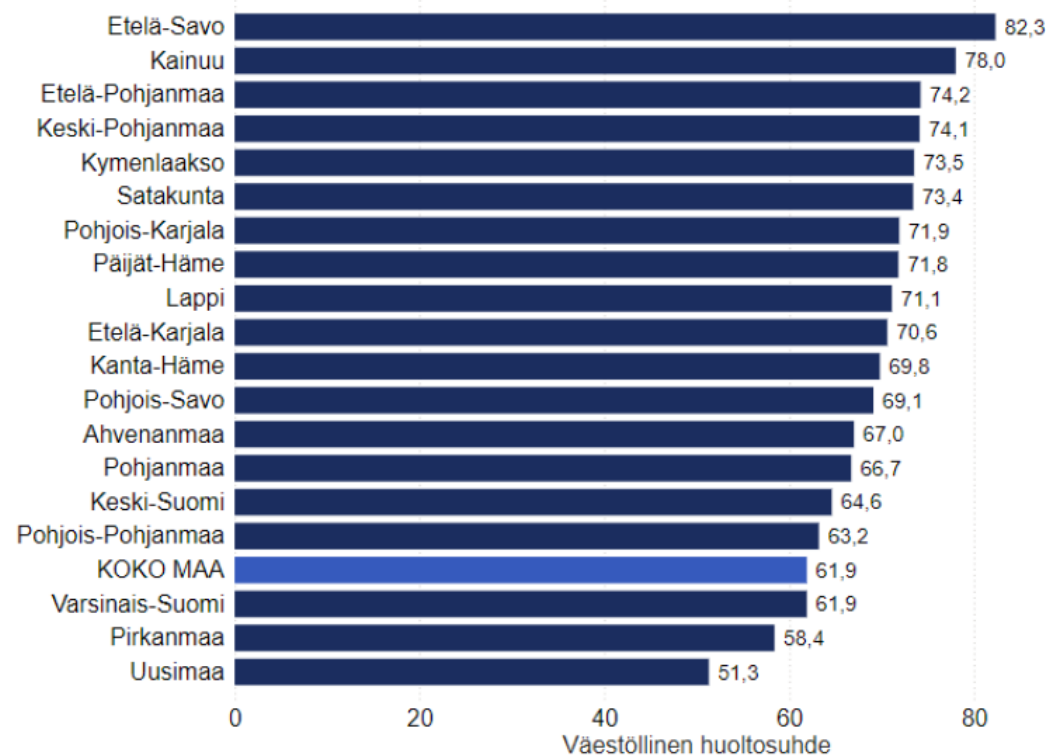






# Huoltosuhte maakunnissa ja kaupunki- ja maaseutualueilla 2023

- Vuonna 2023 koko maan huoltosuhte, eli alle 15-vuotiaiden ja 65 v. täyttäneiden osuus sataa työkäistä kohden, oli 61,9.
- Maakuntien välillä on merkittäviä eroja huoltosuhteessa. Vuonna 2023 heikoin tilanne oli Etelä-Savossa (82,3) ja paras Uudellamaalla (51,3).
- Aluetyypeistä heikoin huoltosuhte on harvaan asutulla maaseudulla (96,1) ja paras sisemmillä kaupunkialueilla (50,8).





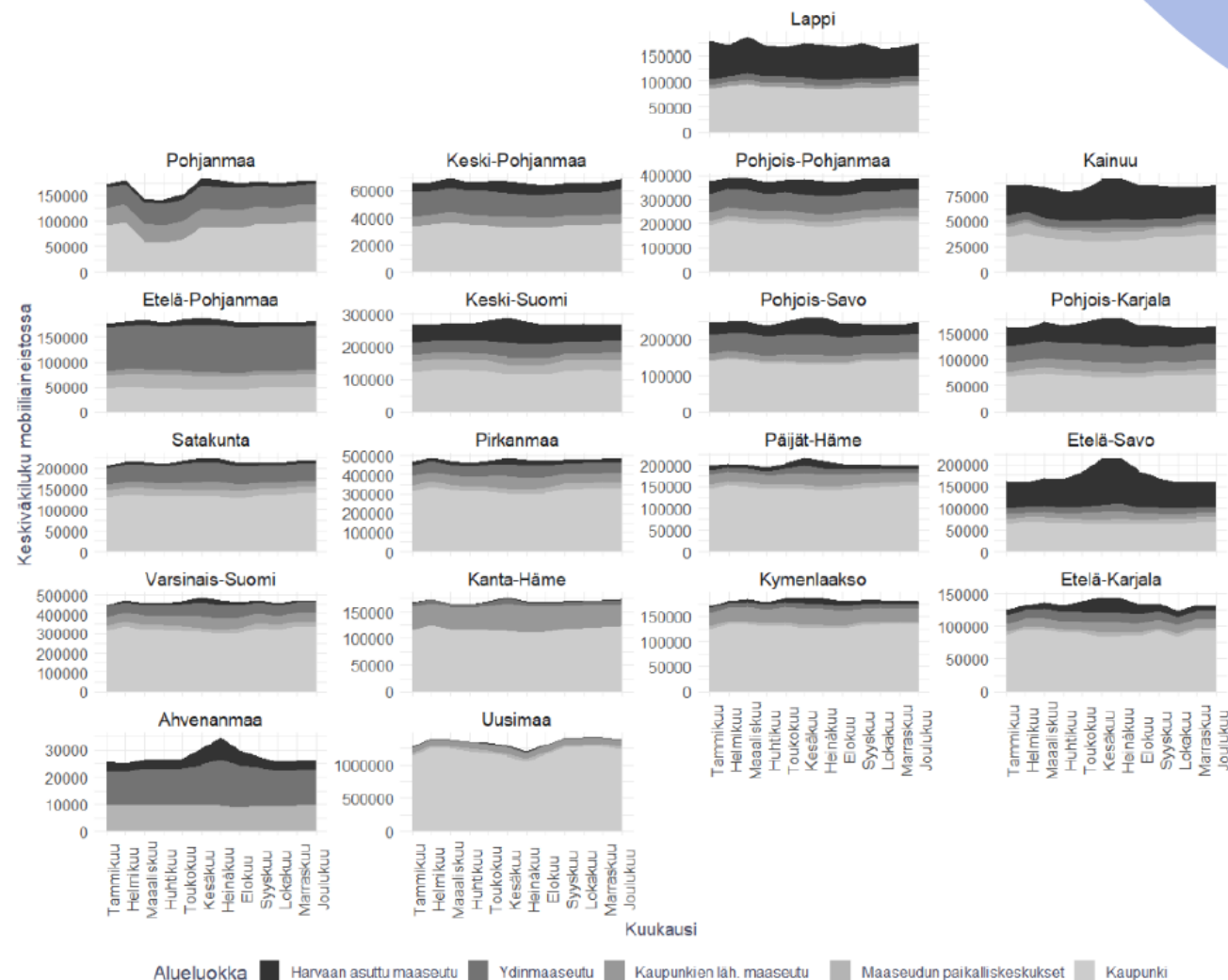
# Monipaikkaisuus

Lähde ja kuva: TEM

- Viime vuosikymmeninä tapahtunut työn paikkasidonaisuuden väheneminen, vapaa-ajan lisääntyminen, kaupungistuminen sekä liikenne- ja viestintäteknikan kehitys ovat lisänneet monipaikkaisuutta<sup>1</sup>.
- Vapaa-ajan asukkaita on Suomessa, laskentatavasta riippuen, 2,4 - 2,9 miljoonaa. Vapaa-ajan asunnolla vietetään aikaa yhä pidempään, keskimäärin 103 päivää vuodessa (vuonna 2016 79 päivää).<sup>2</sup>
- Asuinpaikkaan perustuva tilastointi ei kerro koko kuvaa kullakin alueella oleskelevasta väestöstä. Maaseutu- ja saaristoalueiden väestömäärä on jopa 1,3 milj. henkeä suurempi kuin tilastoitu väestömäärä<sup>3</sup>.
- Mobiiliseurannan perusteella alueiden todellinen väestömäärä vaihtelee vuodenaikojen mukaan. Ainakin osalla harvaan asutusta maaseudusta alueilla on enemmän väestöä kesällä. Vastaavasti esimerkiksi sisemmällä kaupunkialueella on keskimäärin heinäkuussa asukkaita vähemmän.

Keskiväkiluvun muutokset alueluokittain maakunnissa

Aikajakso 3/2020-2/2021



<sup>1</sup> [Monipaikkaisuuden vaikutukset kuntatalouteen Monimenetelmällinen tutkimus Manner-Suomen kunnista](#)

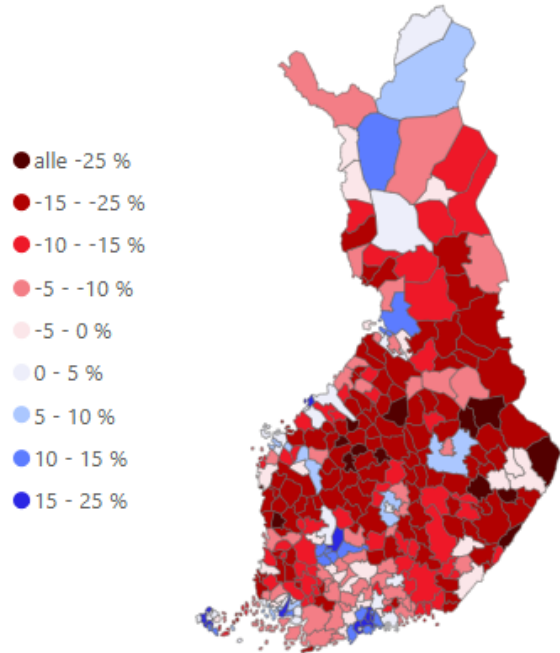
<sup>2</sup> Mökkibarometri 2021

<sup>3</sup> Pitkänen ym. 2021, Rannanpää ym. 2022.

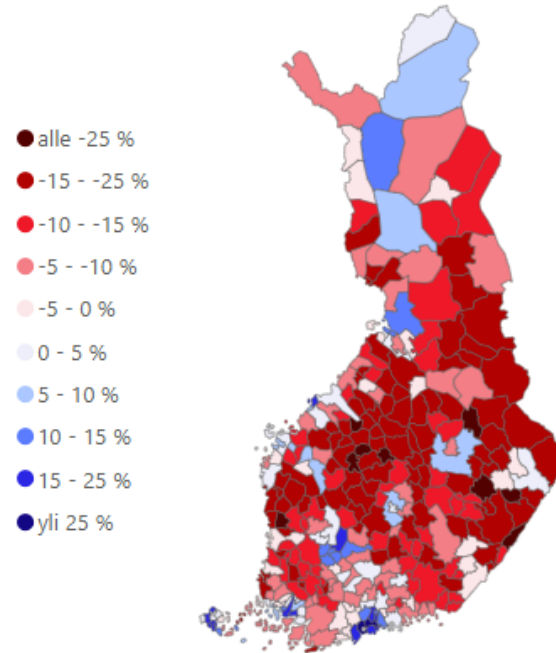
# MDI:n vaihtoehdot väestöennusteet vuoteen 2040

Alla olevassa visualisoinnissa on esitetty vuoden 2024 väestöennusteen mukainen muutos 2023–2040 kuntatasolla.

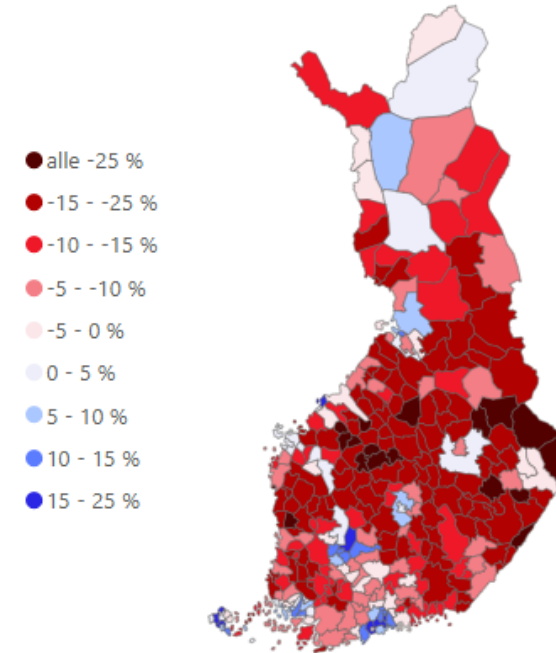
Väestönkehitys perusuraskenaariossa  
2023-2040



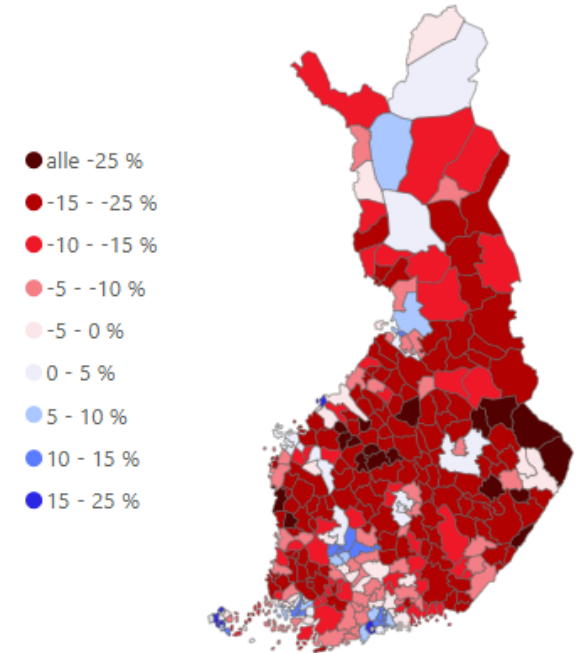
Väestönkehitys korkean maahanmuuton  
skenaariossa 2023-2040



Väestönkehitys vähäisen maahanmuuton  
skenaariossa 2023-2040



Väestönkehitys hyvin vähäisen  
maahanmuuton skenaariossa 2023-2040

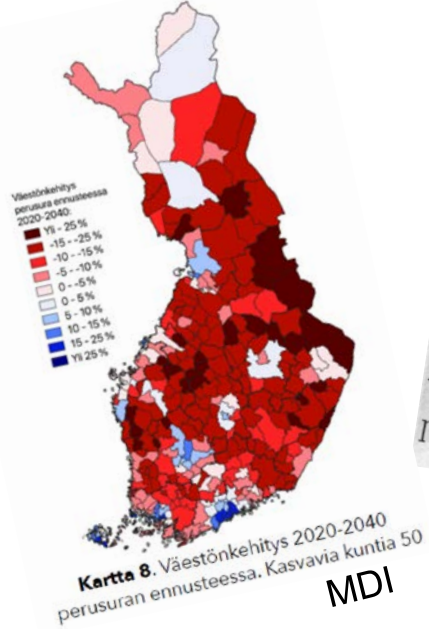


Lähde ja kuva:  
MDI

# Yhteenveto

- Väestönkasvu Suomessa perustuu nykyisellään maahanmuuttoon
- Väestörakenne on ikääntynyt ja ikääntyy entisestään
- Etelä-Savo on ikääntymisen edelläkävijä
- Syntyvyys on ennätysellisen alhaisella tasolla
- Väestön keskittyminen näyttäisi jatkuvan korona-ajan vastakkaisen kehityksen jälkeen
- Monipaikkaisuus elämäntapana on lisääntynyt
  
- Megatrendit, villit kortit, kehityskulkujen kasvava epävarmuus?

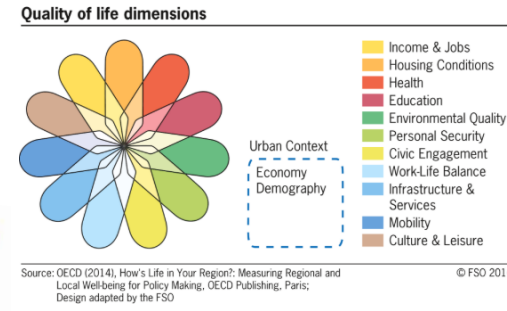
# "Viimeinen sammuttaa valot" Hyvä elämä supistuvalla alueella"



**Väestötilastot**

**Väki vähenee edelleen kovalla vauhdilla** L-S

Etelä-Savon väestö väheni viime vuonna 2 235 hengellä. Negatiivisen väestötilaston katsotaan vaikuttavan myös imagoon ja vetovoimaan.



## Murtuuko megatrendi? – Maallemuutto voikin olla tulevaisuudessa suosittua

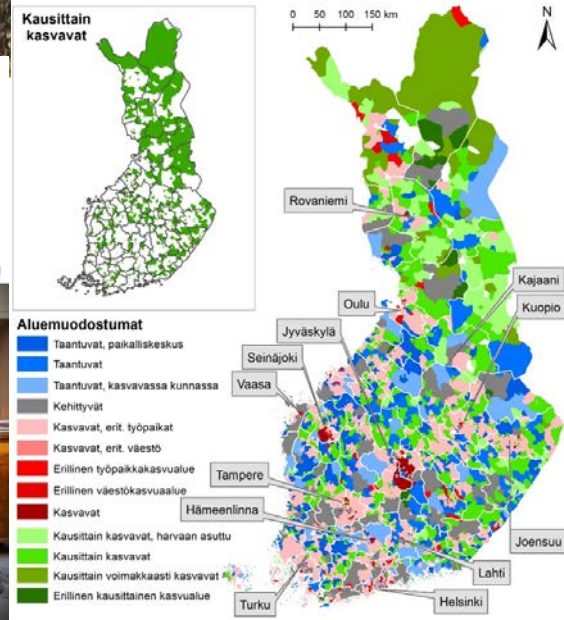
Sitran tulevaisuus selvityksessä näkyy useita maaseudun nousua lupaavia asioita.

Muuttoliike maaseudulle 29.2.2020 klo 08.56



## Aluerakenteen kehitys on aiemmin tiedettyä moninaisempaa

LUKE



## Helsinki ja Uusimaa kärsivät alkuvuodesta rankan muuttotappion – Häme ja Savo voittajia

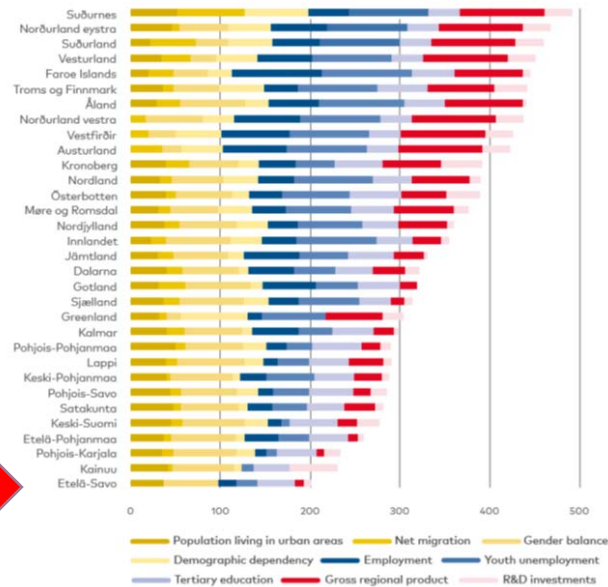
Kotimaa 06.08.2021 Jouko Kyytsönen

Monipaikkaisuus, etättyö ja väljyys nostavat suosiotaan.

SANNE KATAINEN, SATU LEHTONEN



Figure 12.4. Overview of points for the nine selected indicators in the rural regions of the Nordic Region 2019.



Nordregio

Uutiset | Kotimaa

## Katso pysäyttävä kartta - näin Suomi autioituu

10.06.2017 klo 9:08

Tilastokeskuksen kartta paljastaa, kuinka kasvukeskuksiin keskittyvä Suomi käy harvemmaksi ja autiommaksi.



Unohdetut autiotolat peittyvät lumeen talvisin. ISMO PEKKARINEN/AOP

# Ennakoiva Etelä-Savo

Ennakointi-  
osaamisemme on  
Suomen kärkeä  
– varaudumme  
muutokseen ja  
pyrimme olemaan  
aina askeleen  
edellä.

# Yhteystiedot:

[esavoennakoi.fi](https://esavoennakoi.fi)

[esavoennakoi.fi/tilaa-utiskirje](https://esavoennakoi.fi/tilaa-utiskirje)

X [@esavoennakoi](#)

bluesky [@esavoennakoi.bsky.social](#)

[www.esavo.fi/tilastot](https://www.esavo.fi/tilastot)

Hanna Kautiainen

ennakointiasiantuntija

[hanna.kautiainen@esavo.fi](mailto:hanna.kautiainen@esavo.fi)

044 770 0519

Jaana Kokkonen

tilastoasiantuntija

[jaana.kokkonen@esavo.fi](mailto:jaana.kokkonen@esavo.fi)

044 770 0574



**Etelä-Savo  
ennakoi**



**Etelä-Savon  
maakuntaliitto**